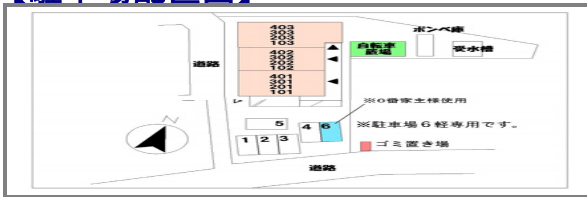


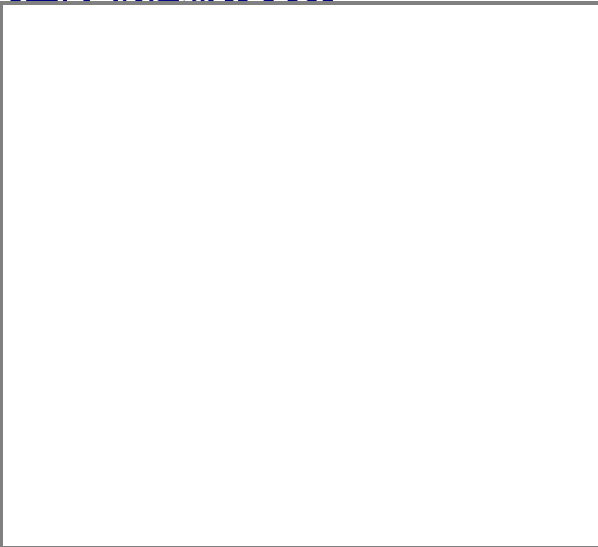
【外観】



【駐車場配置図】



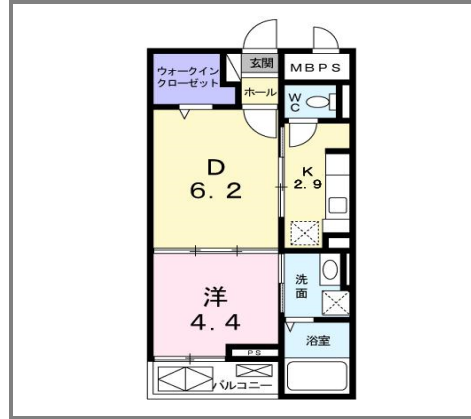
【室内・周辺環境写真】



この物件は「高齢者であることを理由に入居を拒否することのない住宅支援機構のバリアフリー対応高円質賃貸住宅融資を受けたもの」です。

【間取図】

※間取と現況が異なる場合は現況を優先させていただきます。



【建物案内図】



【おすすめコメント】

サークルKまで400mです。東急ライフまで500mです。信越本線北長野駅までは600mです。24時間管理で入居後も安心。長野・長野市吉田で賃貸アパートをお探しなら「いい部屋ネット」大東建託。お問い合わせは長野市吉田までお気軽に。

めやす賃料表示 65,442円
※めやす賃料は、消費者に適切な情報を提供するための表示であり、事業者に一時金を推奨しているものではありません。
 ※めやす賃料は、実際の総支払額と異なる場合があります。詳しくは、不動産会社にご確認ください。

賃料条件	名称	ベルファミーユ	
	賃料	101号室 59,000円	
	駐車場	2,160円(税込)	<small>駐車場使用の場合は、別途手数料(駐車場+消費税)が必要です。</small>
	共益費	2,150円	町内会費 450円
	敷金	—	礼金 1ヶ月
	定額クリーニング費	32,400円(税込)	保険 要加入
	仲介手数料	賃料1か月分+消費税	更新料・更新手数料 なし

物件概要	交通	長野電鉄長野線 信濃吉田駅 徒歩5分	
	所在地	長野県長野市吉田1丁目3-4	
	入居可能日	2014年7月11日予定	
	間取り	1DK	専有面積 35.31㎡
	間取り内容	洋4.4・D6.2・K3(帖)	
	建物構造	C(鉄筋コンクリー)	完成年月 2011年07月
	階数	1階/4階建	方位 西
種別	賃貸マンション	契約期間 2年更新型	

設備項目	オートロック	浴室乾燥機	TVDアホン
	追焚機能	システムキッチン	温水洗浄便座
	バストイレ別	室内洗濯機置場	BSアンテナ
	エアコン	洗髪洗面台	バルコニー
	ウォークインクローゼット	メモリーキー	ガスコンロ(2口以上)
	フローリング	駐輪場	浄水器※1
	給湯	シャワー	照明
	シューズボックス	台所	浴室
	※1 ご利用の際、別途カートリッジ代が必要です。		

備考	24時間緊急コールセンター対応	問い合わせCD	016931401
	らくらくご入居プラン	フルサポートプラン	利用可
	<small>・上記プランを利用の場合は、保証会社・ハウズリープとの契約が必要となり、契約時保証委託料10,000円と月額保証委託料として毎月、家賃・共益費・駐車場・料金等、賃貸総額の2%~2.5%が必要です。 ・定額クリーニング費プラン利用の場合、鍵の紛失や設備の破損など、故意や重過失があったときは別途補修費用が発生します。</small>		
	水道	長野市	026-244-3232
	電気	中部電力(株)	0120-984-510
	ガス	(株)ガスバル	0268-21-5212
	大東建託専用	インターネットご案内センター	0120-061-488