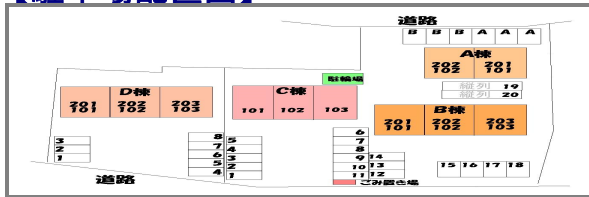


【外観】



【駐車場配置図】

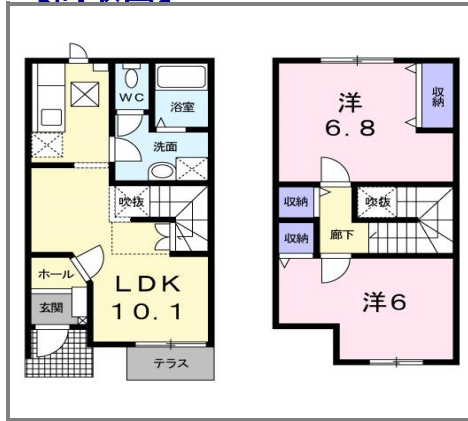


【室内・周辺環境写真】



【間取図】

※間取と実況が異なる場合は実況を優先させていただきます。



【建物案内図】



【おすすめコメント】

セブンイレブンまで720m。綿半スーパーセンターまで500mです。スーパーツルやまで1600m。宮下医院まで530m。24時間管理で入居後も安心。長野・須坂市で賃貸アパートをお探しなら「いい部屋ネット」大東建託。お問い合わせは長野吉田店までお気軽に。

わかりやすい くらべやすい
めやす賃料表示
65,470円
 ※めやす賃料とは賃料・共益費・管理費・敷引金・礼金・更新料を含み、賃料等条件の改定がないものと仮定して4年間賃借した場合の定期借家の場合、契約期間の1ヶ月当たりの金額です。
 ※敷引金は、敷金の償却・保証金の償却など、預った金額から必ず差し引くものをいいます。
 ※めやす賃料は、消費者に適切な情報を提供するための表示であり、事業者に一時金を推奨しているものではありません。
 ※めやす賃料は、実際の総支払額と異なる場合があります。詳しくは、不動産会社にご確認ください。

賃料条件	名称	セトルC	
	賃料	102号室 58,000円	
	駐車場	2,160円(税込)	<small>駐車場使用の場合は、別途手数料(駐車場・消費税)が必要です。</small>
	共益費	3,470円	町内会費 1,000円
	敷金	—	礼金 —
	定額クリーニング費	54,000円(税込)	保険 要加入
	仲介手数料	賃料1か月分+消費税	更新料・更新手数料 なし

物件概要	交通	長野電鉄長野線 日野駅 徒歩4分	
	所在地	長野県須坂市高梨80-16	
	入居可能日	即入居可	
	間取り	2LDK	専有面積 58.79㎡
	間取り内容	洋6・洋6.8・LDK10.1(帖)	
	建物構造	W造2×4	完成年月 1999年09月
	階数	1階/2階建	方位 南
種別	賃貸アパート	契約期間 2年更新型	

設備項目	IHキッチンヒーター	バストイレ別	室内洗濯機置場
	暖房便座	エアコン	バルコニー
	メモリーキー	CATV	駐輪場
	洗面化粧台	給湯	シャワー
	床下収納	階段下収納	シューズボックス
	台所	浴室	

備考	24時間緊急コールセンター対応	問い合わせCD	009563201
	らくらくご入居プラン	フルサポートプラン	利用可
	・上記プランを利用の場合は、保証会社・ハウズリープとの契約が必要となり、契約時保証委託料10,000円と月額保証委託料として毎月、家賃・共益費・駐車場・料金等、賃貸総額の2%~2.5%が必要です。 ・定額クリーニング費プラン利用の場合、鍵の紛失や設備の破損など、故意や重過失があったときは別途補修費用が発生します。		
	水道	須坂市	026-248-9012
	電気	中部電力(株)	0120-984-510
	ガス	岡谷酸素(株)	0269-22-8300
	大東建託専用	インターネットご案内センター	0120-061-488

