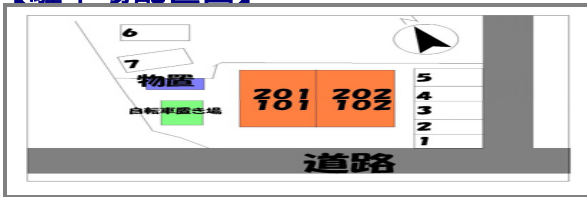


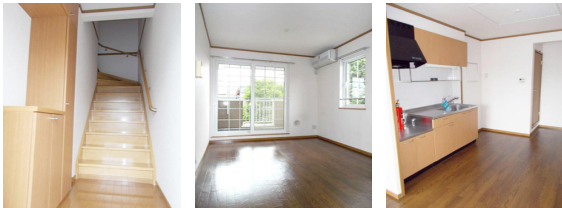
【外観】



【駐車場配置図】



【室内・周辺環境写真】



【間取図】

※間取と状況が異なる場合は状況を優先させていただきます。



【建物案内図】



わかりやすい ぐらぐらやすい
めやす賃料表示 66,500円
 ※めやす賃料とは賃料・共益費・管理費・敷引金・礼金・更新料を含み、賃料等条件の改定がないものと仮定して4年間賃貸した場合の月額賃料の表示です。
 ※敷引金は、敷金の償却・保証金の償却など、預った金額から必ず差し引くものをいいます。
 ※めやす賃料は、消費者に適切な情報を提供するための表示であり、事業者に一時金を提供しているものではありません。
 ※めやす賃料は、実際の総支払額と異なる場合があります。詳しくは、不動産会社にご確認ください。

| | | | | |
|------|-----------|---------------|---------------------------------|------|
| 賃料条件 | 名称 | オードリー | | |
| | 賃料 | 201号室 61,000円 | | |
| | 駐車場 | 3,240円(税込) | ※駐車場使用の場合は、別途手数料(駐車場・消費税)が必要です。 | |
| | 共益費 | 2,500円 | 町内会費 | 400円 |
| | 敷金 | — | 礼金 | — |
| | 定額クリーニング費 | 43,200円(税込) | 保険 | 要加入 |
| | 仲介手数料 | 賃料1か月分+消費税 | 更新料・更新手数料 | なし |

| | | | | |
|------|--------|---------------------------------|-------|----------|
| 物件概要 | 交通 | 信越本線 長野駅 バス12分 長電バス荒屋下車 徒歩5分 | | |
| | 所在地 | 長野県長野市高田58-1 | | |
| | 入居可能日 | 2014年6月6日予定 | | |
| | 間取り | 2DK | 専有面積 | 51.67㎡ |
| | 間取り内容 | 洋6・洋4.5・DK8.9(帖) | | |
| | 建物構造 | W造2×4 | 完成年月 | 2003年02月 |
| | 階数 | 2階/2階建 | 方位 | 南 |
| 種別 | 賃貸アパート | 契約期間 | 2年更新型 | |

| | | | |
|------|---------|---------|--------|
| 設備項目 | TVドアホン | 追焚機能 | バストイレ別 |
| | 室内洗濯機置場 | BSアンテナ | 暖房便座 |
| | エアコン | 洗髪洗面台 | バルコニー |
| | クローゼット | メモリーキー | 駐輪場 |
| | 浄水器※1 | CSアンテナ | 給湯 |
| | シャワー台所 | トランクルーム | 下駄箱 |
| | | 浴室 | |

※1 ご利用の際、別途カートリッジ代が必要です。

| | | | |
|----|---|----------------|--------------|
| 備考 | 24時間緊急コールセンター対応 | 問い合わせCD | 011579501 |
| | らくらくご入居プラン | フルサポートプラン | 利用可 |
| | ・上記プランを利用の場合は、保証会社ハウスリーブとの契約が必要となり、契約時保証委託料10,000円と月額保証委託料として毎月、家賃・共益費・駐車場・料金等、賃貸総額の2%~2.5%が必要です。 ・定額クリーニング費プラン利用の場合、鍵の紛失や設備の破損など、故意や重過失があったときは別途補修費用が発生します。 | | |
| | 水道 | 長野市 | 026-244-3232 |
| | 電気 | 中部電力(株) | 0120-984-510 |
| | ガス | 北信ガス(株) | 026-293-3780 |
| | 大東建託専用 | インターネットご案内センター | 0120-061-488 |

敷金 ¥0
クリーニング費 定額
礼金 ¥0
入居時 クレジット
鍵交換 ¥0
Live-UP リバース 暮らしサービス