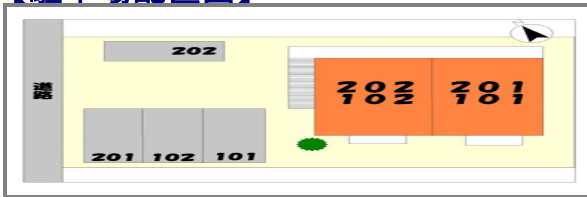


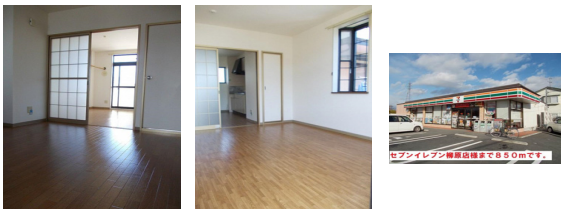
【外観】



【駐車場配置図】



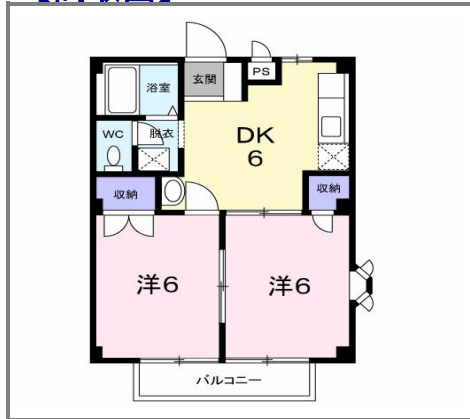
【室内・周辺環境写真】



セイユーレイン 柳原店徒歩で850mです。

【間取図】

※間取と現況が異なる場合は現況を優先させていただきます。



【建物案内図】



【おすすめコメント】

サークルKまで800m。アメリカンドラッグ・長野市民病院まで1000m。柳原局まで900m。ペイシアまで1500m。長野・長野市で賃貸アパートをお探しなら「いい部屋ネット」大東建託長野支店。お問い合わせは「長野支店」まで。

わかりやすい くらべやすい **めやす賃料表示** 50,500円
 ※めやす賃料とは賃料・共益費・管理費・敷引金・礼金・更新料を含み、賃料等条件の改定がないものと仮定して4年間賃借した場合の定期借家の場合、契約期間の1ヶ月当たりの金額です。
 ※敷引金は、敷金の償却・保証金の償却など、預った金額から必ず差引くものをいいます。
 ※めやす賃料は、消費者に適切な情報を提供するための表示であり、事業者に一時金を推奨しているものではありません。
 ※めやす賃料は、実際の総支払額と異なる場合があります。詳しくは、不動産会社にご確認ください。

| | | | | |
|------|-----------|---------------|---------------------------------|------|
| 賃料条件 | 名称 | サニーハウスT | | |
| | 賃料 | 101号室 46,000円 | | |
| | 駐車場 | 3,240円(税込) | ※駐車場使用の場合は、別途手数料(駐車場・消費税)が必要です。 | |
| | 共益費 | 2,500円 | 町内会費 | 360円 |
| | 敷金 | — | 礼金 | — |
| | 定額クリーニング費 | 43,200円(税込) | 保険 | 要加入 |
| | 仲介手数料 | 賃料1か月分+消費税 | 更新料・更新手数料 | なし |

| | | | | |
|------|-------|------------------|------|----------|
| 物件概要 | 交通 | 長野電鉄長野線 柳原駅 徒歩9分 | | |
| | 所在地 | 長野県長野市柳原2364-3 | | |
| | 入居可能日 | 2014年7月31日予定 | | |
| | 間取り | 2DK | 専有面積 | 40.04㎡ |
| | 間取り内容 | 洋6・洋6・DK6(帖) | | |
| 設備項目 | 建物構造 | S(鉄骨) | 完成年月 | 1996年08月 |
| | 階数 | 1階/2階建 | 方位 | 南 |
| | 種別 | 賃貸アパート | 契約期間 | 2年更新型 |

| | | |
|--------|----------|--------|
| バストイレ別 | 室内洗濯機置場 | BSアンテナ |
| 暖房便座 | エアコン | バルコニー |
| 出窓 | 洗面化粧台 | 給湯 |
| シャワー | シューズボックス | 台所 |
| 浴室 | | |

| | | |
|---|----------------|--------------|
| 24時間緊急コールセンター対応 | 問い合わせCD | 007182701 |
| らくらく入居プラン | フルサポートプラン | 利用可 |
| ・上記プランを利用の場合は、保証会社ハウスリーブとの契約が必要となり、契約時保証委託料10,000円と月額保証委託料として毎月、家賃・共益費・駐車場・料金等、賃貸総額の2%~2.5%が必要です。 ・定額クリーニング費プラン利用の場合、鍵の紛失や設備の破損など、故意や重過失があったときは別途補修費用が発生します。 | | |
| 水道 | 長野市 | 026-244-3232 |
| 電気 | 中部電力(株) | 0120-984-510 |
| ガス | 岡谷酸素(株) | 026-251-0300 |
| 大東建託専用 | インターネットご案内センター | 0120-061-488 |

備考