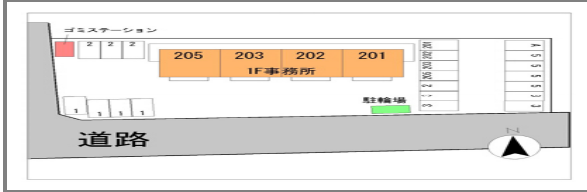


【外観】



【駐車場配置図】

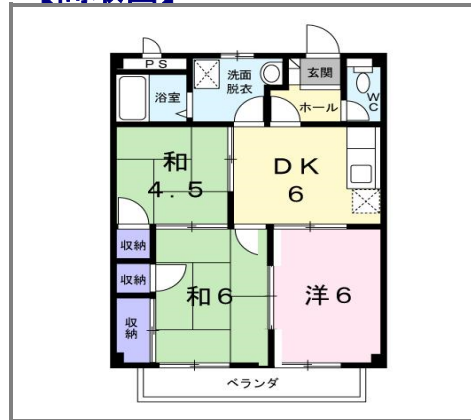


【室内・周辺環境写真】



【間取図】

※間取と実況が異なる場合は実況を優先させていただきます。



【建物案内図】



わかりやすい ぐらべやすい
めやす賃料表示
58,000円
 めやす賃料とは賃料・共益費・管理費・敷引金・礼金・更新料を含み、賃料等条件の改定がないものと仮定して4年間賃貸した場合の定期借家の場合は、契約期間の1ヶ月当たりの金額です。
 ※敷引金は、敷金の償却・保証金の償却など、残った金額から必ず差し引くものをいいます。
 ※めやす賃料は、消費者に適切な情報を提供するための表示であり、事業者に一時的な優遇しているものではありません。
 ※めやす賃料は、実際の総支払額と異なる場合があります。詳しくは、不動産会社にご確認ください。

賃料条件	名称	エクセルK		
	賃料	201号室 56,000円		
	駐車場	3,240円(税込)	※駐車場使用の場合は、別途手数料(駐車場・消費税)が必要です。	
	共益費	2,000円	町内会費	550円
	敷金	1ヶ月	礼金	-
	定額クリーニング費	-	保険	要加入
	仲介手数料	賃料1か月分+消費税	更新料・更新手数料	なし

物件概要	交通	信越本線 長野駅 バス12分 三陽中学校入口下車 徒歩1分		
	所在地	長野県長野市西尾張部1032-1		
	入居可能日	即入居可		
	間取り	3DK	専有面積	52.17㎡
	間取り内容	洋6・和6・和4.5・DK6(帖)		
	建物構造	S(鉄骨)	完成年月	1997年08月
	階数	2階/2階建	方位	南
種別	賃貸アパート	契約期間	2年更新型	

追焚機能	バストイレ別	室内洗濯機置場
BSアンテナ	暖房便座	エアコン
バルコニー	メモリーキー	駐輪場
洗面化粧台	給湯	シャワー
下駄箱	専用ゴミ置場	台所
浴室		

24時間緊急コールセンター対応	問い合わせCD	007363101
らくらくご入居プラン	利用可	フルサポートプラン
利用可		利用可
・上記プランを利用の場合は、保証会社ハウズリースとの契約が必要となり、契約時保証委託料10,000円と月額保証委託料として毎月、家賃・共益費・駐車場・料金等、賃貸総額の2%~2.5%が必要です。		
水道	長野市	026-244-3232
電気	中部電力(株)	0120-984-510
ガス	岡谷酸素(株)	026-251-0300
大東建託専用	インターネットご案内センター	0120-061-488

備考



※2014年4月1日以降の料金、消費税8%で表示しております。