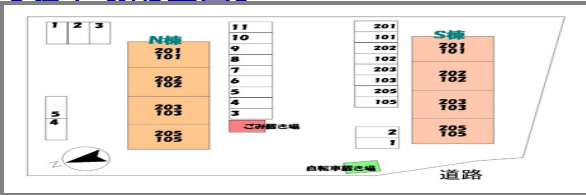


【外観】



【駐車場配置図】

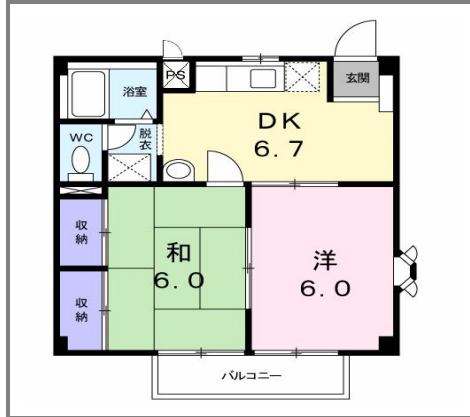


【室内・周辺環境写真】



【間取図】

※間取と実況が異なる場合は実況を優先させていただきます。



【建物案内図】



賃料条件	名称	ハイツ東沖S		
	賃料	101号室 51,000円		
	駐車場	3,240円(税込)	※駐車場使用の場合は、別途手数料(駐車場+消費税)が必要です。	
	共益費	2,000円	町内会費	-
	敷金	1ヶ月	礼金	-
	定額クリーニング費	-	保険	要加入
	仲介手数料	賃料1か月分+消費税	更新料・更新手数料	なし

物件概要	交通	信越本線 北長野駅 徒歩13分		
	所在地	長野県長野市中越2丁目4-5		
	入居可能日	2014年5月15日予定		
	間取り	2DK	専有面積	40.57㎡
	間取り内容	和6・洋6・DK6.7(帖)		
	建物構造	S(鉄骨)	完成年月	1997年03月
階数	1階/2階建	方位	南	
種別	賃貸アパート	契約期間	2年更新型	

設備項目	バスタイレ別	室内洗濯機置場	BSアンテナ
	暖房便座	エアコン	バルコニー
	クローゼット	駐輪場	洗面化粧台
	給湯	シャワー	下駄箱
	専用ゴミ置場	台所	浴室

24時間緊急コールセンター対応	問い合わせCD	007199601
らくらくご入居プラン	利用可	フルサポートプラン
利用不可		利用不可
・上記プランを利用の場合は、保証会社ハウズリースとの契約が必要となり、契約時保証委託料10,000円と月額保証委託料として毎月、家賃・共益費・駐車場・料金等、賃貸総額の2%~2.5%が必要です。		
水道	長野市	026-244-3232
電気	中部電力(株)	0120-984-510
ガス	新潟燃商(株)	026-226-1424
大東建託専用	インターネットご案内センター	0120-061-488

礼金 ¥0

入居時 前レジット

Live-UP リバップ 暮らしサービス

※2014年4月1日より消費税率変更に伴い消費税額が変更になります。

めやす賃料表示 56,000円

※めやす賃料とは賃料・共益費・管理費・敷引金・礼金・更新料を含み、賃料等条件の改定がないものと仮定して4年間賃借した場合の月額賃料の1ヶ月分を指します。※敷引金は、敷金の償却・保証金の償却など、預った金額から必ず差し引くものをいいます。※めやす賃料は、消費者に適切な情報を提供するための表示であり、事業者に一時的な推奨しているものではありません。※めやす賃料は、実際の総支払額と異なる場合があります。詳しくは、不動産会社にご確認ください。