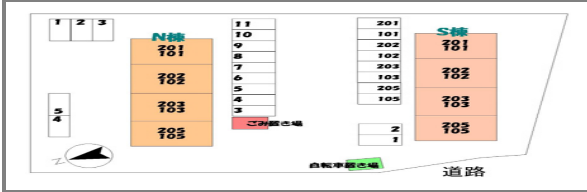


【外観】



【駐車場配置図】

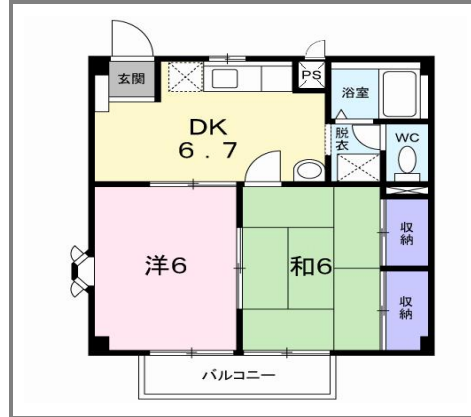


【室内・周辺環境写真】



【間取図】

※間取と視覚が異なる場合は視覚を優先させていただきます。



【建物案内図】



名称	ハイツ東沖S		
賃料	105号室 51,000円		
駐車場	3,150円(税込)	駐車場使用の場合は、別途手数料(駐車料+消費税)が必要です。	
共益費	2,000円	町内会費	-
敷金	1ヶ月	礼金	-
定額クリーニング費	-	保険	要加入
仲介手数料	賃料1か月分+消費税	更新料・更新手数料	なし

交通	信越本線 北長野駅 徒歩13分		
所在地	長野県長野市中越2丁目4-5		
入居可能日	即入居可		
間取り	2DK	専有面積	40.57㎡
間取り内容	和6・洋6・DK6.7(帖)		
建物構造	S(鉄骨)	完成年月	1997年03月
階数	1階/2階建	方位	南
種別	賃貸アパート	契約期間	2年更新型

バスタイレ別	室内洗濯機置場	BSアンテナ
暖房便座	エアコン	バルコニー
メモリーキー	出窓	駐輪場
洗面化粧台	給湯	シャワー
下駄箱	専用ゴミ置場	台所
浴室		

24時間緊急コールセンター対応	問い合わせCD	007199601
らくらくご入居プラン	利用可	フルサポートプラン
		利用可

・上記プランを利用の場合は、保証会社ハウズリースとの契約が必要となり、契約時保証委託料10,000円と月額保証委託料として毎月、家賃・共益費・駐車場・料金等、賃貸総額の2%~2.5%が必要です。

水道	長野市	026-244-3232
電気	中部電力(株)	0120-984-510
ガス	新潟燃商(株)	026-226-1424
大東建託専用	インターネットご案内センター	0120-061-488

サービス

礼金  
¥0

入居時  
鍵プレゼント

鍵交換  
¥0

Live-UP  
暮らしサービス

※2014年4月1日より消費税率変更に伴い消費税額が変更になります。

わかりやすい くらべて安い **めやす賃料表示** 53,000円

めやす賃料とは賃料・共益費・管理費・敷引金・礼金・更新料を含み、賃料等条件の改定がないものと仮定して4年間賃借した場合の定期借家の場合、契約期間の19ヶ月当たりの金額です。  
 ※敷引金は、敷金の償却、保証金の償却など、預った金額から必ず差し引くものをいいます。  
 ※めやす賃料は、消費者に適切な情報を提供するための表示であり、事業者に一時的に推奨しているものではありません。  
 ※めやす賃料は、実際の総支払額と異なる場合があります。詳しくは、不動産会社にご確認ください。